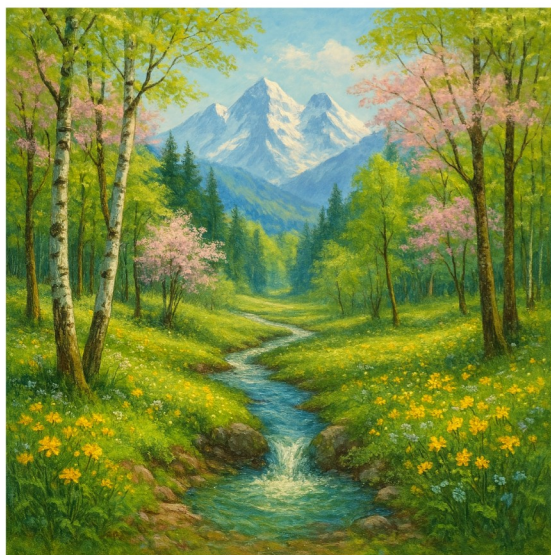




## KLUB POL-SURVIVAL PTTK zaprasza na:

### *„Majówkę w Górach”*



**1-3.05.2026 r.**

*Zapraszamy Was na majówkową  
wędrowkę po Beskidach...*

**Z a p r a s z a m y** także na: **FACEBOOK / Klub Pol-Survival PTTK Rzeszów** i stronę: **pol-survival.pttk.pl**

#### **DOJAZD:**

Spotykamy się w dniu 1.05 o godzinie 10-tej przy schronisku PTSM “Pod Jałowcem”, gdzie stacjonujemy (adres: 34-205 Stryżawa 496). Dojazd własnymi samochodami lub transportem publicznym.

#### **PROGRAM:**

W dniu 1.05 o godzinie 10.15 wyjście na trasę.

Planujemy codzienne wędrowki po okolicznych górach. Zdobędziemy m. in. Jałowiec i Lachów Groń.

#### **ZAPEWNIAMY:**

Noclegi w pokojach kilkuosobowych z pościelą, dostęp do kuchni z pełnym wyposażeniem (**ŻYWIMY SIĘ WE WŁASNYM ZAKRESIE**), obsługę przewodnicką, potwierdzenie punktów GOT, ubezpieczenie NNW dla członków PTTK.

#### **ZABIERAMY:**

Mocne trepy, buty na zmianę, ubranie na pogodę i niepogodę, latarkę, instrumenty muzyczne, dokumenty, członkowie PTTK legitymacje, książeczki GOT.

#### **WPISOWE:**

**150 zł** – dzieci do lat 16-tu członkowie Klubu Pol-Survival PTTK

**200 zł** – członkowie Klubu Pol-Survival PTTK

**240 zł** – członkowie PTTK

**300 zł** – pozostali uczestnicy

**Zniżka dla Klubowiczów z Ogólnopolską Kartą Dużej Rodziny to 20 zł.**

**Informacje:** Piotr Curzytek, tel. 600-94-79-22

**ZGŁOSZENIA PRZYJMOWANE są do dnia 23.04.2026 r. poprzez elektroniczny formularz zgłoszenia:**



<https://forms.gle/fmE2Va2wPQ3dVFUp8>

**Uwaga:** osoby nie będące członkami PTTK ubezpieczają się we własnym zakresie.

***Serdecznie Zapraszamy...***