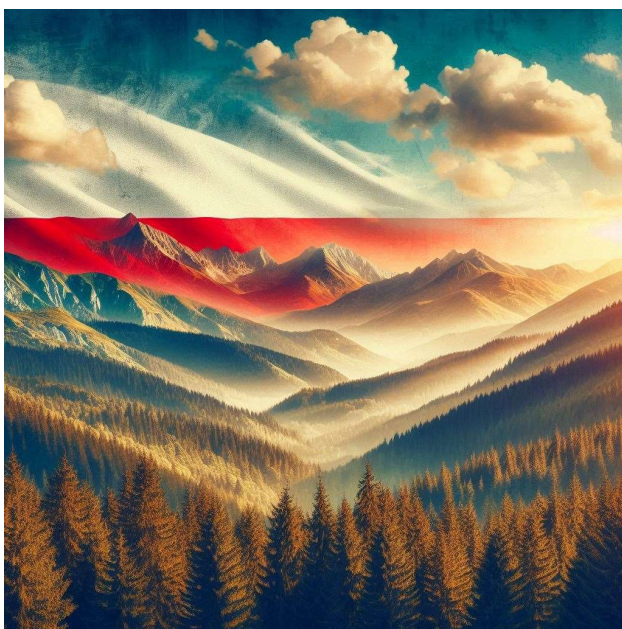




## KLUB POL-SURVIVAL PTTK

zaprasza na:

### *Rajd NIEPODLEGŁOŚCIOWY*



## 9-11.11.2024 r.

*Zapraszamy Was serdecznie na rajd podczas dłuższego weekendu listopadowego. Będziemy wędrować po okolicznych górach. Zwiedzimy Muzeum Historyczne w Dukli. Będzie możliwość uczestniczenia w „Festiwalu Wielu Kultur w Krainie Rysia” w Dukli. Stacjonujemy w Schronisku PTSM Dukla (adres: Rynek 9, 38-450 Dukla).*

#### PROGRAM:

**9.11.2024 r.**

Dojazd własnymi samochodami na godzinę 8.00 do węzła szlaków (niebieski i żółty) w Jaśliskach-Lipowcu (49.3925384, 21.77779) skąd wyruszamy na trasę pieszą: Lipowiec – Kamień (859) – Fujów – przeł. Beskid – Klin - Lipowiec.

Trasa ok. 16 km, przewyższeń ok. 500 m.

**10.11.2024 r.**

O godz. 6.30 dla chętnych Msza Św. (Dukla-Fara).  
O godz. 9.00 wyjście na trasę: Dukla – Cergowa - Szczob – Pustelnia św. Jana – Nowa Wieś.

Trasa ok. 11 km, przewyższeń ok. 600 m.

**11.11.2024 r.**

Śniadanie, pakowanko, zwiedzanie i krótka wycieczka piesza oraz powroty do domu.

#### ZAPEWNIAMY:

Noclegi w salach wieloosobowych z pościelą, obsługę przewodnicką, ubezpieczenie NNW, potwierdzenie punktów GOT.

#### ZABIERAMY:

Mocne trepy, buty na zmianę, ubranie na pogodę i niepogodę, latarkę, członkowie PTTK legitymacje, książeczki GOT, dobre humory.

#### WPISOWE (płatne na miejscu):

**100 zł** – dzieci do lat 16-tu członkowie Klubu Pol-Survival PTTK

**120 zł** – członkowie Klubu Pol-Survival PTTK

**150 zł** – członkowie PTTK

**180 zł** – pozostali uczestnicy

Z kartą Dużej Rodziny 10 zł taniej.

ZGŁOSZENIA I WPISOWE PRZYJMOWANE do dnia 6.11.2024 r. przez elektroniczny formularz zgłoszenia:



<https://forms.gle/Qz74QU74LyybQmT48>

lub pod nr telefonu: **600-947-922**

Uwaga: osoby nie będące członkami PTTK ubezpieczają się we własnym zakresie.

*Serdecznie zapraszamy...*

Z a p r a s z a m y także na: **FACEBOOK / Klub Pol-Survival PTTK Rzeszów** i stronę: [pol-survival.pttk.pl](http://pol-survival.pttk.pl)