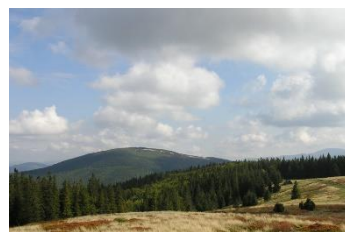




Klub Pol-Survival przy Oddziale PTTK w Rzeszowie zaprasza na wycieczkę



„Wokół Babiej Góry”
w dniu

05.08.2023



Jałowiec 1111 m

1. Zbiórka uczestników o godz. 4.50 – Dworzec Główny PKS w Rzeszowie (stanowisko „M”).
2. Wyjazd o godz. 5.00.
3. Przejazd autostradą przez: Rzeszów - Tarnów – Kraków – Zawoja.
4. Przejście piesze: Zawoja (centrum) - Kiczora 905 m - Solnisko 883 m - Przeł. Kołędówki - Kołędówka 885 m – Przeł. Opaczne - Jałowiec 1111 m - Zawoja.
5. Prowiant na trasę zabieramy we własnym zakresie.
6. Czas przejścia ok. 7.00 h, ok. 25 pkt GOT,
7. Zalecenia: Obuwie turystyczne, odzież dostosowana do warunków pogodowych, kijki trekkingowe, woda, jedzenie np.: kanapka, baton energetyczny.
8. Planowany powrót do Rzeszowa ok. godz. 21.00.

TRASA WYMAGA DOBREJ KONDYCJI FIZYCZNEJ

Wpisowe:

130 zł – członkowie Klubu Pol-Survival PTTK Rzeszów z opłaconą składką członkowską za 2023 r.
(**110 zł** dzieci i młodzież do 16 r.ż.).

135 zł – członkowie PTTK z opłaconą składką członkowską za 2023 r (**115 zł** dzieci i młodzież do 16 r.ż.).

150 zł – pozostali uczestnicy (**130 zł** - dzieci i młodzież do 16 r.ż.).

W ramach wpisowego: przejazd autokarem/busem ubezpieczenie NNW, obsługa pilocko – przewodnicka.

UWAGA!!! - Uczestnicy, nie należący do PTTK, którzy zgłoszą się po godz. 14.00 ostatniego dnia roboczego przed wycieczką, ubezpieczają się we własnym zakresie !!!

Zachęcamy do zapisów przez system rezerwacyjny Biura Podróży:

<https://www.pttkrzeszow.pl/wycieczki-jednodniowe.html>

Wpłaty należy dokonać: na indywidualny numer konta, który będzie przesłany drogą e-mailową po zgłoszeniu na wyjazd lub gotówką/kartą w Biurze Oddziału - max. 3 dni od daty zgłoszenia. Brak wpłaty w w/w terminie powoduje skreślenie z listy. Kontakt z Biurem Oddziału tel. 17 85 367 55

Wycieczkę prowadzi:
przewodnik beskidzki
Jacek Dziwisz

***Zastrzegamy sobie możliwość zmiany trasy w razie niesprzyjających warunków pogodowych.**