

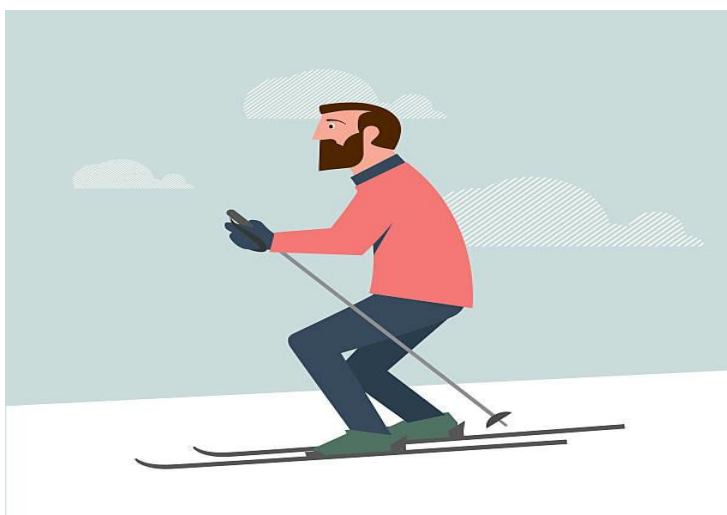


Oddziałowa Komisja Narciarska  
i Klub Pol-Survival PTTK w Rzeszowie  
zapraszają na



**12.01.2019**

## Narty i snowboard w Kluszkowcach SKI



### Stacja Narciarska Czorsztyn SKI

Zbiórka uczestników na dworcu PKS w Rzeszowie na stanowisku „M” o godz. 5.50 i wyjazd busem o godz. 6.00. Przejazd na trasie Rzeszów- Kluszkowce -Czorsztyn SKI  
Powrót do Rzeszowa ok. 21.00

**75 zł** - członkowie Klubu Pol-Survival (50zł młodzież do 19r)

**85 zł** - członkowie PTTK (60zł młodzież do 19r)

**90 zł** – pozostali uczestnicy (75zł młodzież do 19r)

**Zapewniamy:** Przejazd i pilotaż na trasie.

**Zabieramy:** sprawny sprzęt narciarski, snowboardowy.

**Uwaga:** Na miejscu można wypożyczyć sprzęt narciarski i snowboardowy.

**Wpisowe płatne do 04 stycznia 2019r (piątek)**

**Brak wpisowego skutkuje automatycznym skreśleniem z listy wyjazdowej.**

Osoby niebędące członkami PTTK ubezpieczają się we własnym zakresie.

Zapraszamy do wstąpienia do Towarzystwa Turystycznego PTTK (deklaracja + 2 zdjęcia).

Zgłoszenia w Oddziale PTTK Rzeszów, ul. Matejki 2, tel. 17 853 67 55

Kontakt email: Jacek Dziwisz [jacek@pttk.rzeszow.pl](mailto:jacek@pttk.rzeszow.pl) . Nasza strona: [www.ps.pttk.rzeszow.pl](http://www.ps.pttk.rzeszow.pl)

**Zapraszamy**

Instruktor Narciarstwa

Jacek Dziwisz

KTN PTTK Rzeszów, Klub Pol-Survival Rzeszów

\*wyjazd odbędzie się po zebraniu grupy min. 20 os. i przy odpowiednich warunkach śniegowych.