

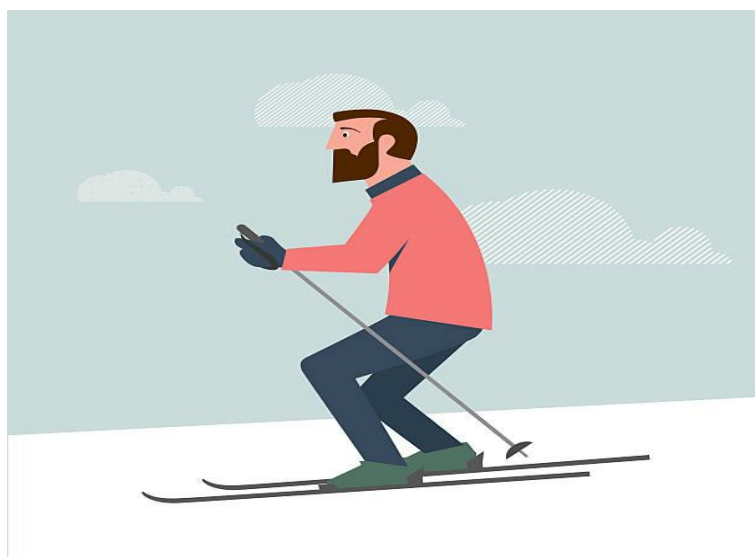


Oddziałowa Komisja Narciarska  
i Klub Pol-Survival PTTK w Rzeszowie  
zapraszają na



**03.02.2018**

## Narty i snowboard na Magurę Małastowską



### Stacja narciarska **Stacja Narciarska Magura:**

Zbiórka uczestników na parkingu przy ul. Pułaskiego (ROSIR) o godz. 6.45 i wyjazd busem o godz. 7.00. Przejazd na trasie Rzeszów-Strzyżów-Jasło-Gorlice-Magura Ski

35 zł - członkowie Klubu Pol-Survival PTTK

40 zł - pozostali członkowie PTTK

45 zł - sympatycy PTTK

\* karnety na wyciągi stanowią koszt dodatkowy

**Zabieramy:** sprawny sprzęt narciarski, snowboardowy.

**Uwaga:** Na miejscu można wypożyczyć sprzęt narciarski i snowboardowy.

**Wpisowe płatne do 24 stycznia 2018r (środa)**

**Brak wpisu skutkuje automatycznym skreśleniem z listy wyjazdowej.**

Osoby niebędące członkami PTTK ubezpieczają się we własnym zakresie.

Zapraszamy do wstąpienia do Towarzystwa Turystycznego PTTK (deklaracja + 2 zdjęcia).

Zgłoszenia w Oddziale PTTK Rzeszów, ul. Matejki 2, tel. 17 853 67 55 lub klubie

Pol-Survival w środy w godz. 17-19 (sutereny budynku PTTK).

Kontakt email: Jacek Dziwisz [jacek@pttk.rzeszow.pl](mailto:jacek@pttk.rzeszow.pl). Nasza strona: [www.ps.pttk.rzeszow.pl](http://www.ps.pttk.rzeszow.pl)

*Zapraszamy  
Klub Pol-Survival Rzeszów*